

# Zastavte špínu již při prvním kroku



**coral**<sup>®</sup> Udržuje čistý vzhled budov

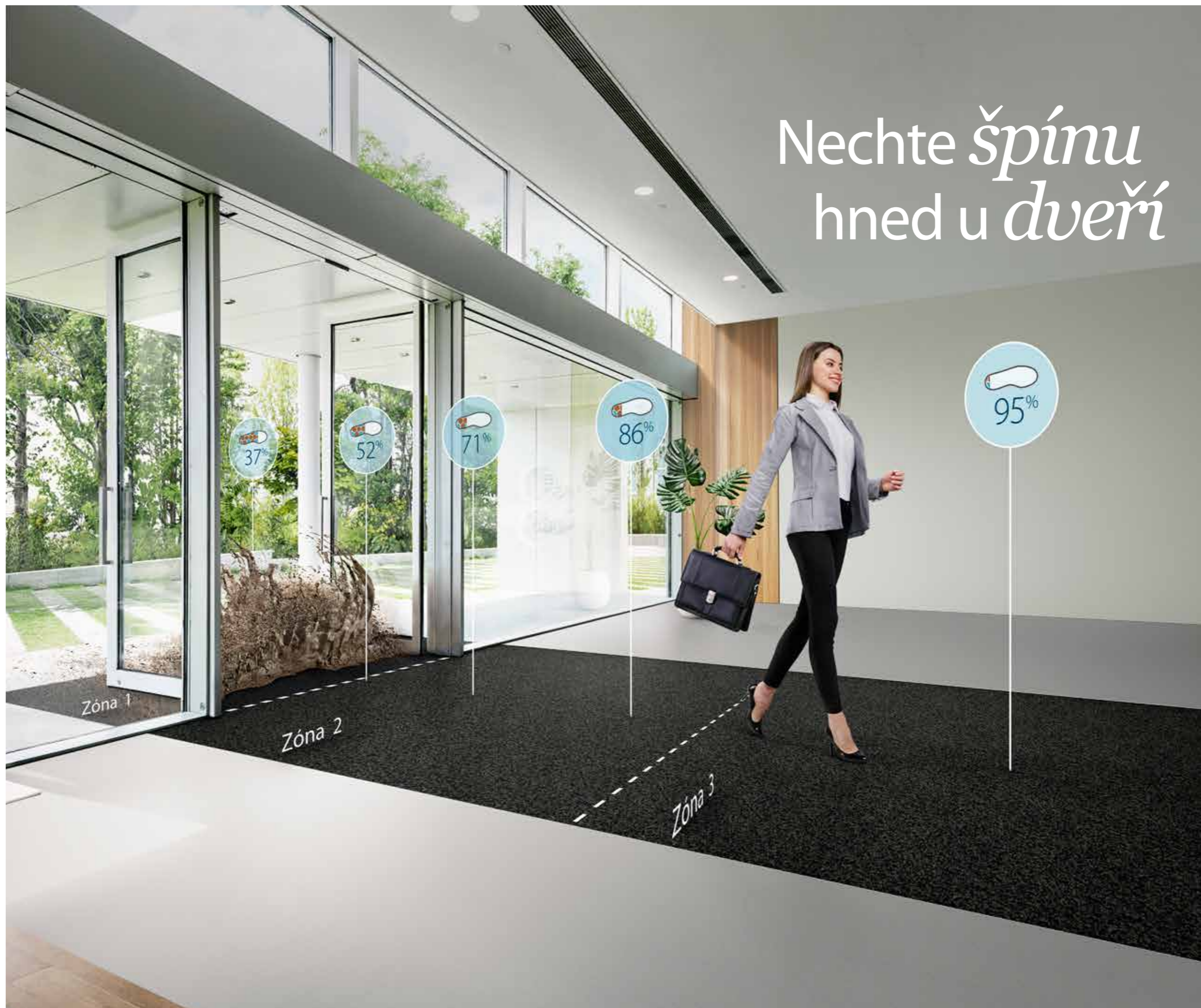
**forbo**  
FLOORING SYSTEMS

# Nechte špínu hned u dveří

**Díky vstupním čistícím zónám Coral® bude vaše budova vypadat ještě lépe**

Více než 50 let jsme celosvětovým lídrem textilních čistících zón pro vstupní prostory, takže již není nic, co bychom nevěděli o tom, jak zabránit vstupu nečistot a vlhkosti do vaší budovy. Nejdůležitější jsou první dojmy. Když lidé vstoupí do vaší budovy, mělo by se jim líbit, co vidí. V budovách je však také tlak na praktickou stránku, tj. udržení čistých podlah a bezpečí návštěvníků. Naše systémy podlahových krytin Coral pro vstupní prostory tohle všechno, a ještě mnohem více, splňují.

Každý vstupní prostor má své vlastní požadavky, protože závisí na tom, zda vejde do kancelářské budovy z hlavní ulice nebo do základní školy. Naše čistící zóny Coral se skládají z mnoha různých kolekcí, z nichž každá má svou vlastní speciální funkci, jako je setření a zachycení nečistot nebo pohlcení vlhkosti. Ikony v knize vám pomohou při výběru řešení, které bude odpovídat vašim potřebám. Kromě funkčnosti si také můžete vybrat různé možnosti instalace, formáty pásů, dílců, či kusové rohože. V neposlední řadě vám může pomoci učinit konečné rozhodnutí k výběru váš vztah k životnímu prostředí. Máme několik produktů s recyklovanými přízemí. Ať už si vyberete jakoukoliv kolekci, víte, že spojuje tu nejlepší kvalitu s nejlepší funkcí.





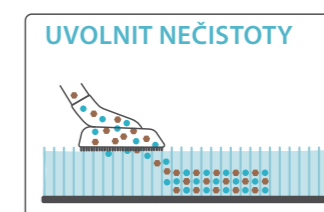
# Nenechte špínu a *vlhkost* zničit *design* vaší budovy

Na vizuální vzhled budovy je vynaloženo mnoho času a peněz. Architekti a designéři interiérů propojují atmosféru budovy s jejími uživateli a návštěvníky. Často se zapomíná, že tento design lze zachovat pouze tehdy, když podlaha zůstává čistá a nepoškozená.

## Dobře navržený a inovativní vstupní podlahový systém bude:

- snižovat riziko uklouznutí
- prodlužovat životnost povrchu krytiny v interiéru
- redukovat náklady na průběžnou údržbu
- zachovávat hezký a příjemný vzhled vchodu
- přispívat k šetrnému životnímu prostředí budovy díky méně častému čištění
- sloužit jako čisticí prostředek před následující podlahovou krytinou

Kolekce Coral jsou navrženy s naším vlastním systémem příze, který přispívá ke stírání nečistot, pohlcení vlhkosti a zanechává vstupní podlahu stále čistou. Coral zůstává funkční i po letech a letech používání. K tomu používáme 4 principy, Coral;



# Vyberte *správný* čisticí systém pro váš *prostor*

Funkční vstupní podlahový systém je zvolen na základě umístění budovy (určení typu nečistot), množství kroků (kolik lidí po něm projde), osob, které jdou po rohoži (např. podnikatelé nebo děti ve školách) a typ vchodu do budovy (hlavní, boční, vnitřní, venkovní).

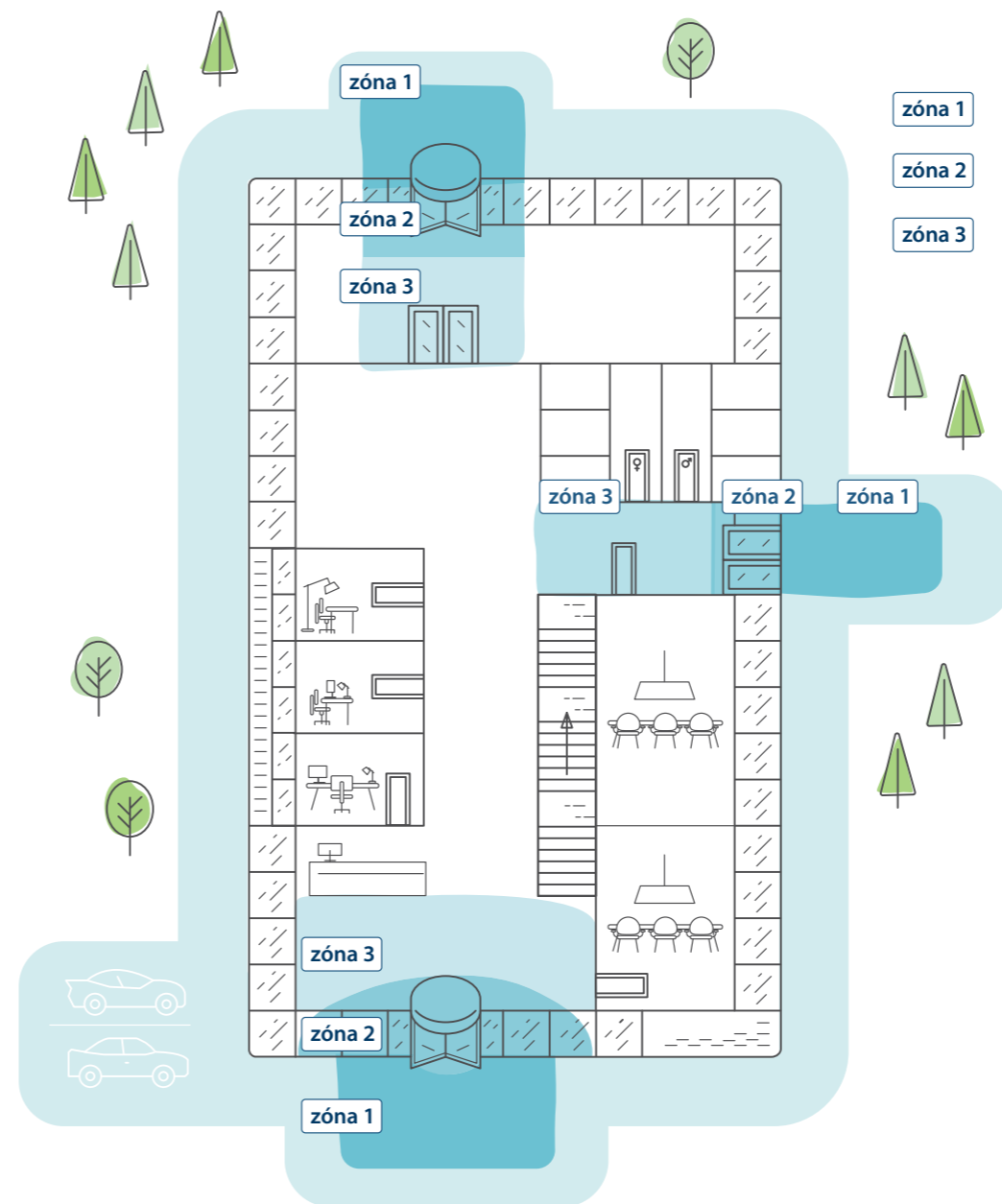
## Vyberte si *správný produkt pro správnou oblast.*

Ikony v každé kolekci ukazují schopnost setření nečistot a absorpce vlhkosti. To vám pomůže udělat správné rozhodnutí.



## *Dobré pro životní prostředí. Dobré pro vaše každodenní prostředí.*

Od toho, jak jsou vyráběny, až po jejich funkčnost, jsou podlahy **Forbo** skutečně udržitelné. Díky ekologii, bezpečnosti, designu a snadné údržbě jsou krytiny **Forbo** dobré pro budovy, pro lidi i pro planetu. Pomáháme lidem pracovat, žít a relaxovat v lepším prostředí.



- zóna 1** Venkovní primární rohož
- zóna 2** Vnitřní primární rohož
- zóna 3** Vnitřní sekundární rohož

## **3** aplikace vstupní čistící zóny

### **1.** Venkovní použití

- Před vstupem do budovy nebo v první oblasti uvnitř budovy
- První obranná linie
- Používá se pro setření nečistot (Coral grip, rohože Nuway nebo Coral click)

### **2.** Vnitřní použití

- Ideálně 6 m dlouhá rohož nebo kombinace s venkovní rohoží či rohožemi pro ostatní komunikační prostory
- Uvnitř budovy v návaznosti na venkovní čistící systém
- Používá se k zachycování nečistot a vlhkosti (Coral classic, Coral brush, Coral welcome, Coral duo, Coral bright, Coral interior)

### **3.** Rohože pro ostatní komunikační prostory

- Uvnitř budovy na recepci nebo pro chodby
- Také má příze, které setřou nečistoty a pohltí vlhkost
- Jsou velmi nutné v případě, že vstupní rohože v zónách 1 či 2 jsou příliš krátké nebo nejsou přítomny vůbec (Coral interior, Coral Luxe, Coral bright, Coral classic)

Zachytí až 95% nečistot a vlhkosti před vniknutím do budovy

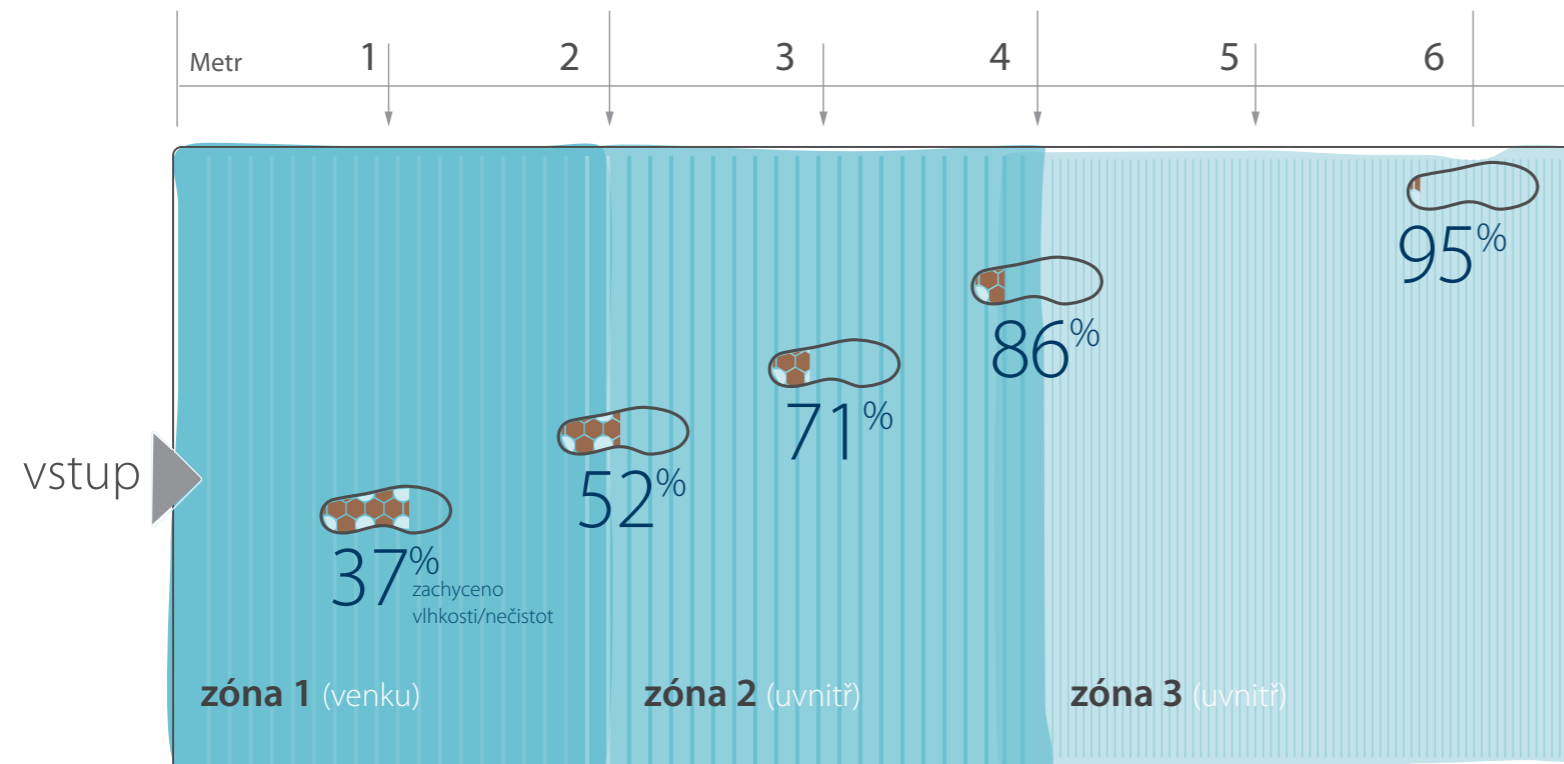
# Setřete nečistoty z podrážek obuvi a koleček na **6 metrech**

Vstupní čistící zóny Coral mohou při umístění ideálního typu čistícího systému o délce 6 metrů zachytit až 95% veškerých nečistot a vlhkosti. Těchto 6 metrů už může začít venku a pokračovat až do prostoru recepce. Pouhá rohož za dveřmi nesplní účel. Lidé se nezastaví, aby si otřeli boty, takže rohož by měla očistit obuv již při chůzi.



Coral welcome 3202 | desperado  
Marmoleum striato 5225 | compressed time

## Vstupní podlahový systém se skládá z následujících zón

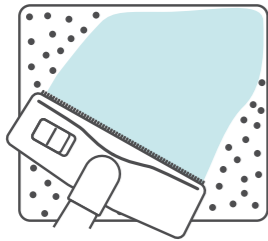


## Metody instalace a podlaha pro rychlou pokládku.

Typ instalace a dostupný formát je uveden u kolekce. Máme buď pásy, dílce, čtverce/lamely nebo kusové rohože. Výběr formátu by měl také odpovídat vašemu požadavku.

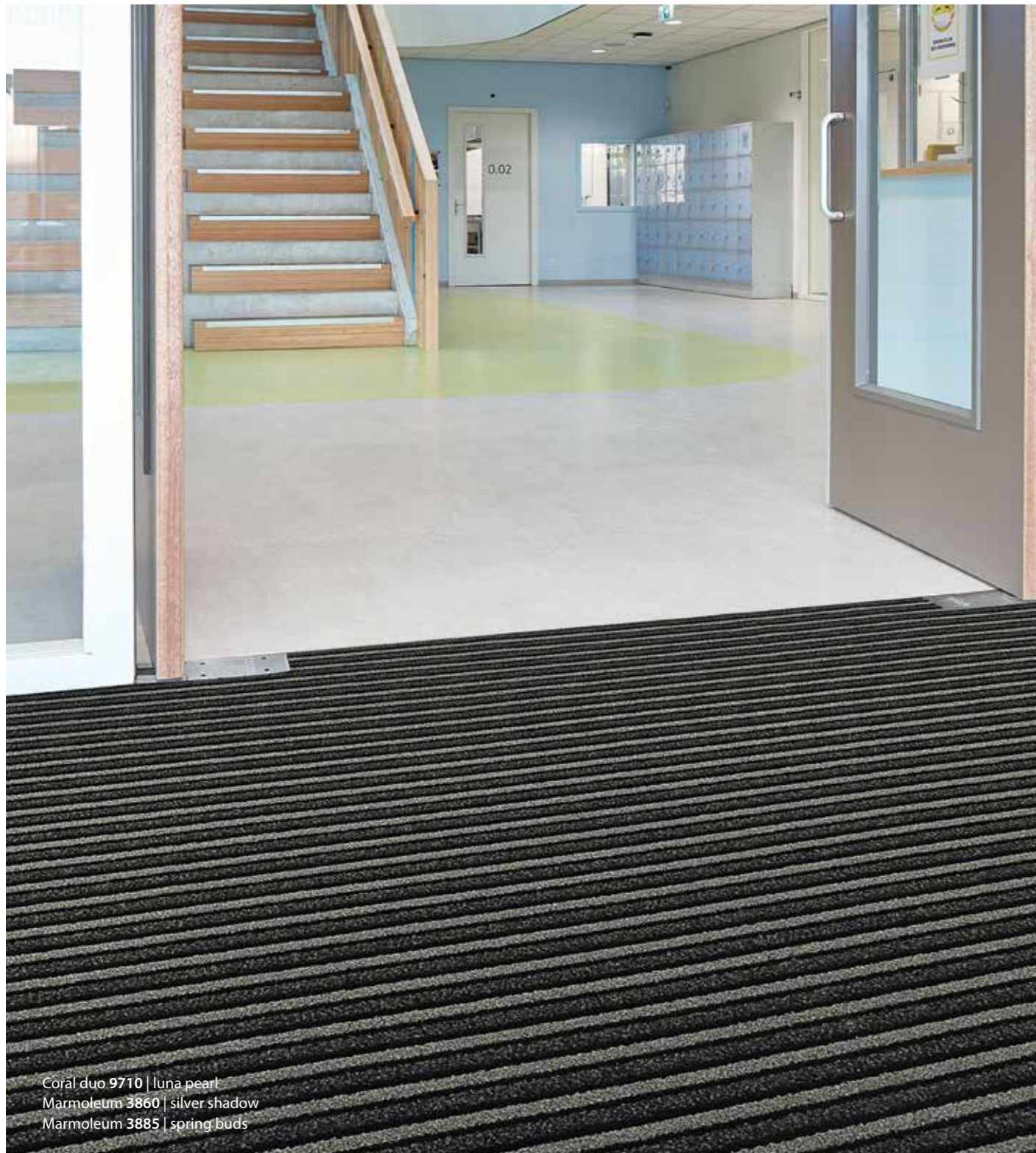
Instalace FastFlooring (podlah pro rychlou pokládku) - speciálně pro čtverce Coral classic a brush, jsme vyvinuli systém pokládky na volno s pomocí principu „suchého zipu“ mezi dílci. Pro volnou pokládku jsou k dispozici skladem celkem čtyři barvy (2 z řad Classic a Brush).





## SNIŽTE NÁKLADY NA ÚDRŽBU VAŠÍ PODLAHY O **65%**

Vstupní podlahový systém Coral obsahující tři čisticí zóny sníží vaše budoucí náklady na údržbu zastavením až 95% vnesených nečistot a vlhkosti, které by se jinak dostaly na podlahy v budově. To snižuje náklady na údržbu podlah v budově až o 65% a prodlužuje životnost vašich podlah. Průměrné náklady na údržbu komerčních podlahových krytin představují 86% z celkových nákladů za dobu jejich životnosti.



Coral duo 9710 | luna pearl  
Marmoleum 3860 | silver shadow  
Marmoleum 3885 | spring buds

# Ušetřete peníze se vstupním systémem Coral®

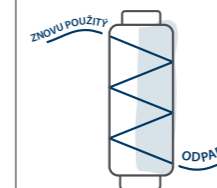
## Staráme se o budovy a životní prostředí

- Ve výrobním závodě Coral® je dosaženo prakticky nulového odpadu.
- Veškerá odpadní příze z výroby Coral® je znovu použita u našeho dodavatele příze.
- Většina našich vstupních čisticích zón Coral obsahuje přízi Econyl®, která pochází z opotřebených a vyřazených rybářských sítí. Použití příze Econyl® je cestou ke snížení stávajícího odpadu
- Používáme elektřinu z obnovitelných zdrojů. To znamená, že náš výrobní závod Coral je součástí efektivního systému environmentálního managementu a získal certifikaci ISO 14001.
- Naše vstupní čisticí zóny zachytí až 95% nečistot před vniknutím do budovy, což snižuje náklady na čištění a údržbu a používání čisticích prostředků.



### MNOHO VÝROBKŮ ŘADY CORAL OBSAHUJE PŘÍZI ECONYL, KTERÁ POCHÁZÍ Z OPOTŘEBENÝCH A VYŘAZENÝCH RYBÁŘSKÝCH SÍTÍ

Použití příze Econyl je cestou ke snížení objemu stávajícího odpadu a minimalizaci dodatečného znečišťování životního prostředí výrobou, a to při udržování současné spotřeby přírodních zdrojů a energií na minimu.



### VEŠKERÁ ODPADNÍ PŘÍZE Z VÝROBY MATERIÁLU CORAL JE ZNOVU POUŽITA U NAŠEHO DODAVATELE PŘÍZE.

Naše úsilí při hledání nových cest ke snížení zátěže na životní prostředí nás přivedlo ke spolupráci s obdobně zaměřenými dodavateli, kteří jsou schopni začlenit do jimi dodávaných materiálů stále vyšší množství recyklovaného obsahu.

# Kde se *design* snoubí s *životním* prostředím

## coral® welcome

Díky modernímu lineárnímu designu a bohatému, hustému vlasu získal Coral Welcome styl a estetický vzhled luxusního koberce, který jednoznačně vynikne svojí kvalitou v každých vstupních prostorách. Ovšem Coral Welcome je mnohem víc, než jen báječně vypadající podlahová krytina – je to také výrobek mimořádně šetrný k životnímu prostředí. Jeho skrytá přednost spočívá ve využití 100% recyklované příze Econyl® vyrobené za použití přepracovaného průmyslového a spotřebitelského odpadu.

Při vytváření výrobku ECONYL® má náš dodavatel pozitivní odpadové hospodářství, což znamená, že z okolního světa odebírá větší množství odpadů, než sám produkuje. Navíc, výroba čistící zóny Coral Welcome má nízký dopad na životní prostředí i proto, že omezuje spotřebu přírodních zdrojů a energií na minimum. A aby byl environmentální aspekt dotažen ještě dál, je rubová strana u výrobku Coral Welcome vyrobena z recyklovaných PET lahví.

- Vyroben ze 100% recyklovaných vláken ECONYL®
- Základní rubová vrstva je vyrobena z recyklovaných PET lahví
- Vyráběn je bezftalátovou technologií
- Odstraňuje vlhkost a špínu
- Vyhovuje nej přísnějším požárním předpisům: Bfl-s1
- Vhodný pro nejvyšší zátěž v občanské výstavbě
- Vhodný pro vnitřní použití a pro komunikační prostory



3201 | silver shadow



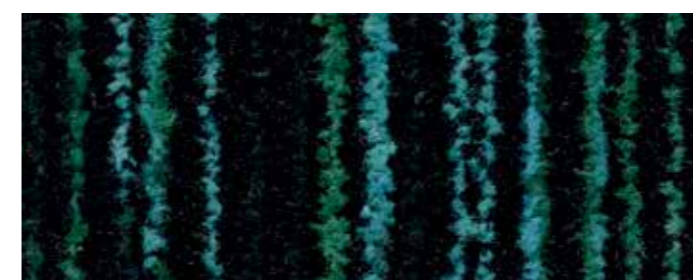
3201 | silver shadow

LRV 3%



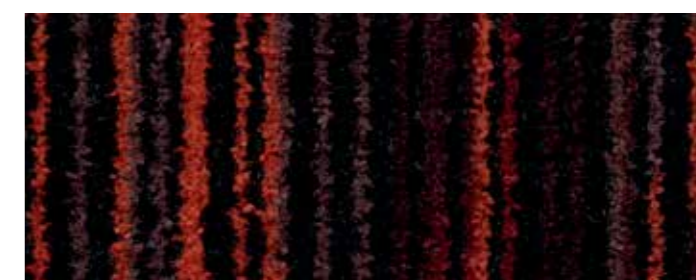
3202 | desperado

LRV 2%



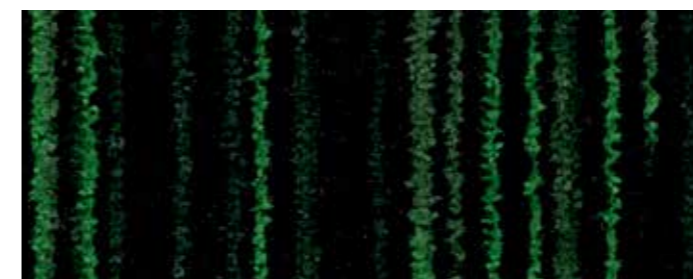
3205 | blue lagoon

LRV 3%



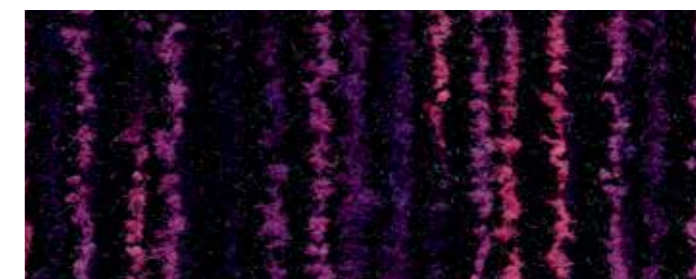
3206 | volcano

LRV 1%



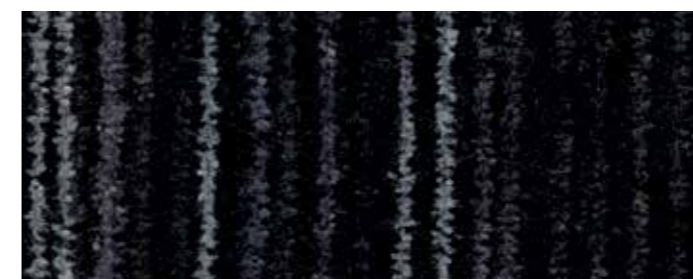
3208 | matrix

LRV 2%



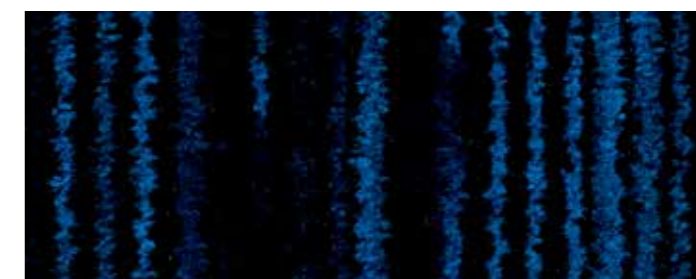
3219 | colour purple

LRV 1%



3210 | black magic

LRV 2%



3207 | blue velvet

LRV 1%

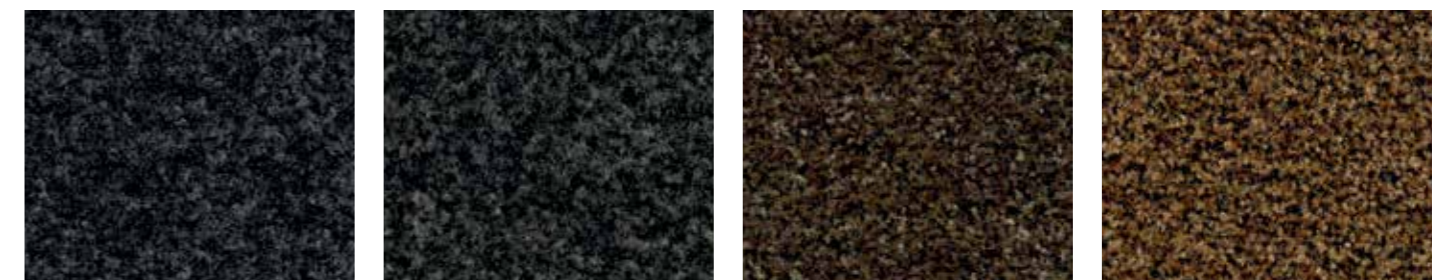
# Odolná a *spolehlivá* funkčnost, která se hodí *kamkoliv*

## coral® brush

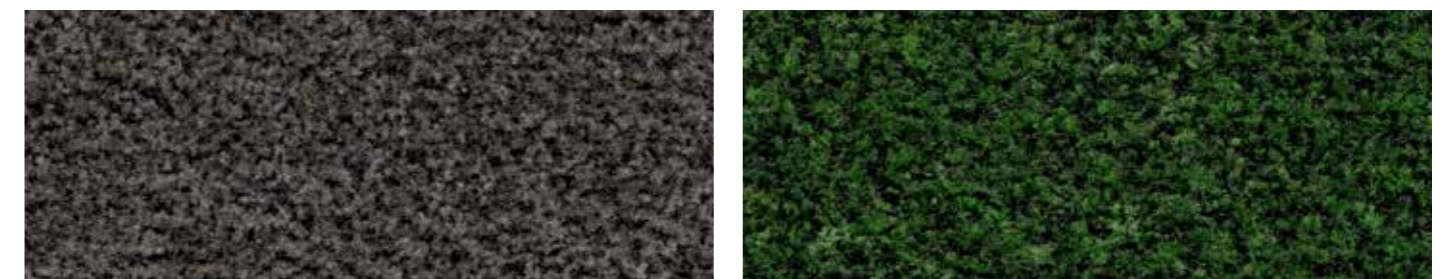
Coral Brush je vhodný pro všechny typy vstupních prostor, kde podle povětrnostních podmínek, absorbuje vlhkost a odstraňuje nečistoty. Tato kolekce dobře ladí s jakýmkoliv interiérovým designem, ať již poutá pozornost nebo slouží jako nenápadný doplněk ostatních podlah v interiéru. Coral Brush je vyroben celkem ze tří typů přízí – kapilární vlákna absorbují vlhkost, aktivní stírací vlákna a vysoce odolná texturovaná vlákna zase snášejí i nejtěžší zatížení. Prostor mezi vlákny slouží k zachycení a ukrytí nečistot, čímž je déle zaručen čistý vzhled povrchu.

## Řada Coral Brush je též k dostání ve formátu čtverců pro zvýšení flexibility.

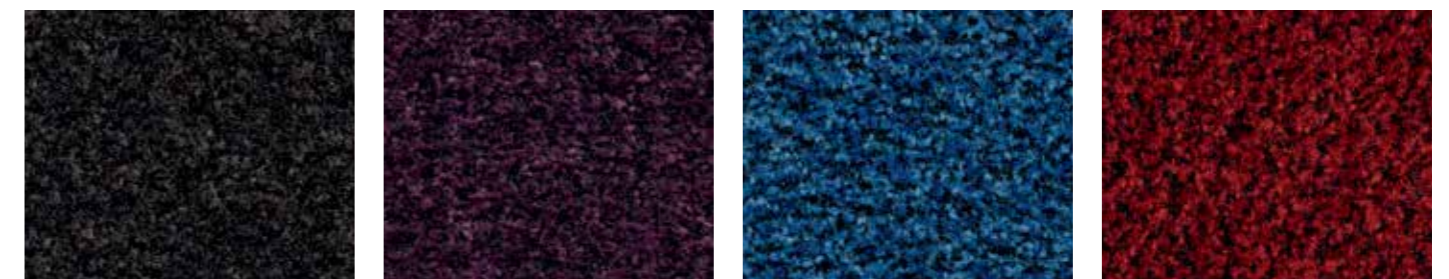
- Skvělý a všestranný pomocník, který odstraní vlhkost a nečistoty
- Vyrobený ze 100% recyklovaných vláken ECONYL®
- Přitažlivé dekory, které ladí s každou podlahou
- Vyhovuje nej přísnějším požárním předpisům: Bfl-s1
- Vhodný pro nejvyšší zátěž v občanské výstavbě
- Ideální pro vnitřní vstupní zóny a pro komunikační prostory
- Vyráběn je bezftalátovou technologií



5710 | asphalt grey\* LRV 2% 5721 | hurricane grey\* LRV 3% 5774 | biscotti brown LRV 4% 5716 | masala brown LRV 5%



5714 | shark grey LRV 4% 5708 | avocado green LRV 3%



5715 | charcoal grey LRV 2% 5739 | Byzantine purple LRV 2% 5722 | cornflower blue LRV 3% 5723 | cardinal red LRV 2%



5730 | vulcan black LRV 1% 5727 | sratos blue LRV 1% 5724 | chocolate brown LRV 3% 5736 | cinnamon brown LRV 3%

\*Dostupné pro rychlou pokládku





# Nejlepší ochrana vůči špíně a vlhkosti pro každé *místo*

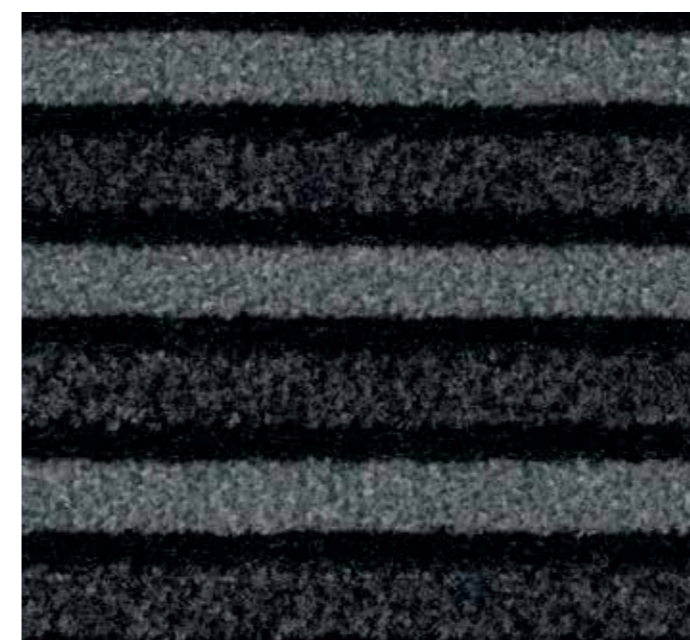
## coral® duo

Skloubit krátkou čistící zónu a požadavek na udržení čistých podlah v budově moc dobře nejde dohromady nebo? Ale ano, je to možné. Právě Coral Duo je tím řešením, pokud potřebujete maximálně odstranit nečistoty, účinně zachytit všechny nečistoty a výjimečně absorbovat vlhkost a to vše navíc jen na malém prostoru několika kroků. Výzkum ukázal, že rohož Coral Duo zachytí o 10% více nečistot na prvých pár metrech, než kterýkoliv jiný textilní vstupní podlahový systém na trhu. Díky tomu je nejlepší volbou i pro menší vstupní prostory. Charakteristická žebrovaná struktura rohože Coral Duo neplní pouze funkční úlohu, ale zaručuje i esteticky příjemný vzhled jakéhokoliv vstupního prostoru. Navíc se snadno kombinuje s řadou Coral Brush a Coral Classic ve větších vstupních prostorech.

- Vynikající řešení pro každý vstupní prostor
- Ze 75% je vyroben ze 100% recyklované příze ECONYL®
- Vyráběn je bezftalátovou technologií
- Nepřekonatelný v odstranění nečistot a vlhkosti
- Vyhovuje nej přísnějším požárním předpisům: B<sub>fl</sub>-s1
- Vhodný pro nejvyšší zátěž v občanské výstavbě
- Ideální pro vnitřní vstupy s omezeným místem pro čistící zónu



9710 | luna pearl



9710 | luna pearl

LRV 4%



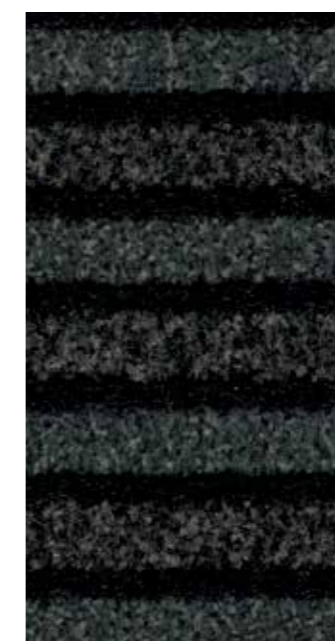
9714 | Sicilian sand

LRV 4%



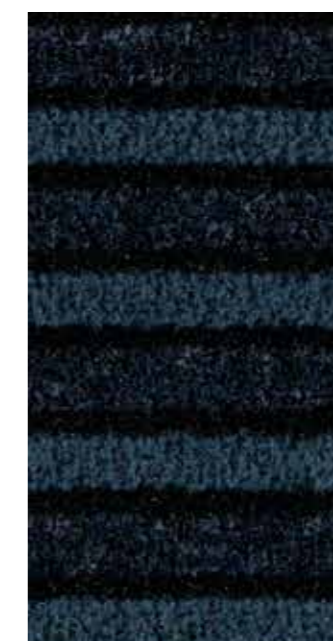
9730 | black diamond

LRV 1%



9721 | dark steel

LRV 2%



9747 | azul imperial

LRV 1%



9708 | green bellagio

LRV 2%

# Maximální zábrana vlhkosti

## coral® classic

Výzkum ukazuje, že pouhé dva kroky po vlhkost pohlcujících vláknech krytiny Coral Classic postačí k odstranění nejméně poloviny vlhkosti z podrážek obuvi, která by jinak byla vnesena do budovy.

O několik kroků více a vaše boty budou docela suché. To má značné výhody. Za prvé, podlahové krytiny dále v budově zůstanou čistší po delší dobu. Za druhé, hladké podlahoviny, jako jsou vinyly, linolea, dřevo či beton budou méně kluzké a nebezpečné. Nezávislé testy prokázaly, že si Coral Classic uchová svoji funkčnost i vzhled díky tomu, že jsou při výrobě použita stálobarevná vlákna zaručující trvalé zachování těchto vlastností po celou dobu životnosti.



**POUHÉ DVA KROKY PO KRYTINĚ CORAL CLASSIC POSTAČÍ K ODSTRANĚNÍ NEJMÉNĚ POLOVINY VLHKOSTI, KTERÁ BY JINAK BYLA VNEŠENA DO BUDOVY.**

O několik kroků více a vaše boty budou docela suché. To znamená, že podlahové krytiny dále v budově zůstanou čistší po delší dobu. A hladké podlahoviny, jako jsou vinyly, linolea, dřevo či beton budou méně kluzké a nebezpečné.

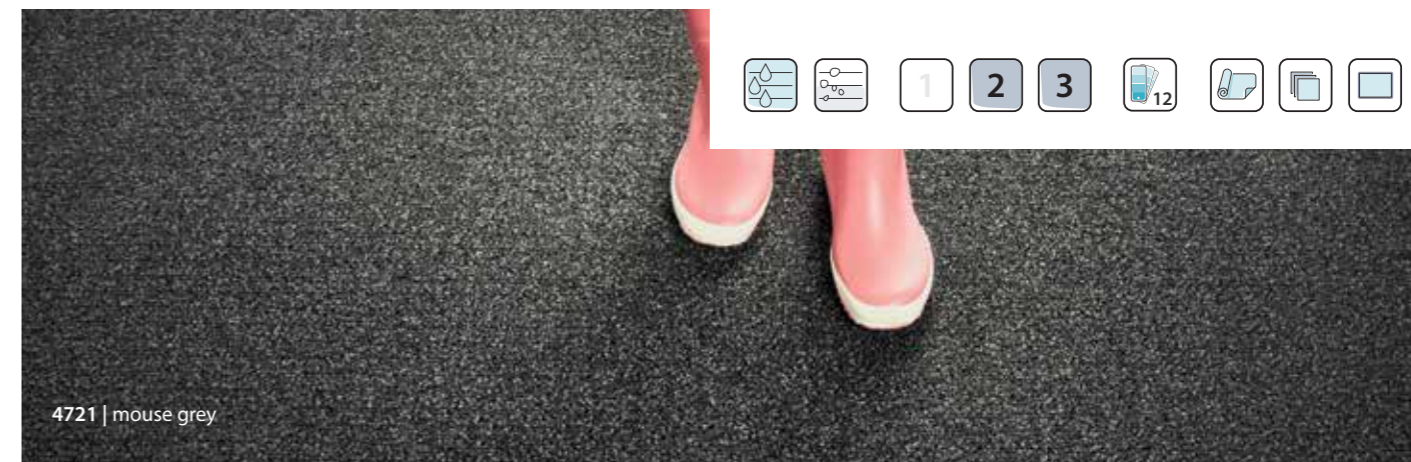


ČTVERCE

coral classic a coral brush jsou k dispozici ve čtvercích pro zvýšení flexibility a snížení odpadu při instalaci.

## Řada Coral Classic je též k dispozici ve formátu čtverců pro zvýšení flexibility.

- Maximální absorpce vlhkosti a odstranění nečistot
- Výběr z atraktivních moderních barev
- Maximální barevná stálost
- Vyhovuje nejprísnejším požárním předpisům: B<sub>fl</sub>-s1
- Vhodný pro nejvyšší zátěž v občanské výstavbě a lehkou zátěž v průmyslové výstavbě
- Ideální pro vnitřní vstupní prostory a pro komunikační prostory
- Vyráběn je bezftalátovou technologií



4721 | mouse grey



4751 | silver grey

LRV 9%



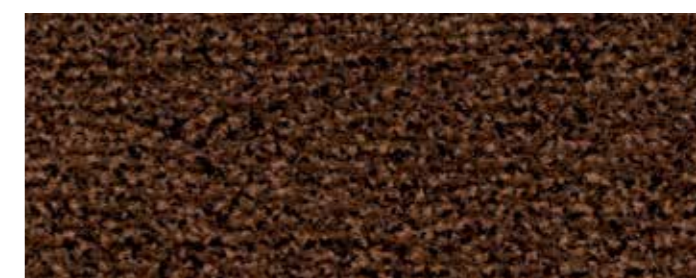
4764 | taupe

LRV 6%



4721 | mouse grey

LRV 4%



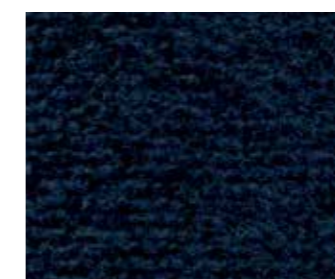
4726 | auburn

LRV 4%



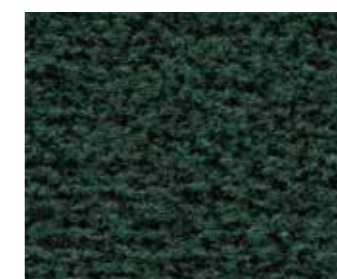
4701 | anthracite\*

LRV 6%



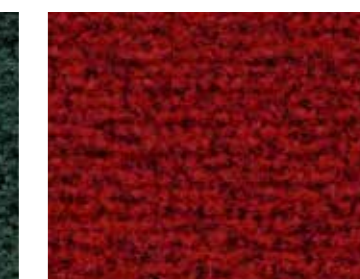
4737 | Prussian blue

LRV 2%



4768 | hunter green

LRV 4%



4763 | ruby red

LRV 6%



4750 | warm black

LRV 4%



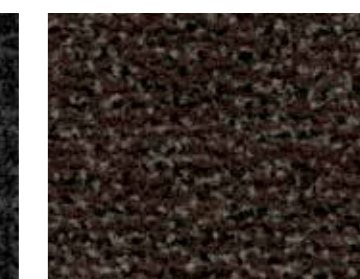
4730 | raven black\*

LRV 2%



4756 | bronzetone

LRV 2%



4784 | coffee

LRV 3%

\*Dostupné pro rychlou pokládku

# Modularita ve skvělé formě

## coral® interior

Coral Interior je jedinečný koncept, který doplňuje systém vstupních čistících podlah. Produkt je určen k instalaci v zóně 3, což je prostor za vchodem, jako jsou salonky, chodby a prostory výtahu. Barvy řady Coral Interior se propojují s ostatními kolekcemi Coral, takže můžete sladit, co bude přede dveřmi a co za nimi. Coral Interior je dodáván v kombinaci lamel (100 x 25 cm) a čtverců (50 x 50 cm). V krabici je 6 čtverců a 6 lamel. Dobrá věc je, že zde neexistuje žádný vzor, takže můžete jednoduše položit čtverce i lamely náhodně, abyste získali vysněný design. Instalace je velmi snadná s minimem odpadu po instalaci.



- Mix lamel a čtverců pro maximálně nahodilý efekt
- Snadná a rychlá instalace (bez vzoru)
- Unikátní produkt pro venkovní i vnitřní použití, stejně tak pro ostatní komunikační prostory
- Barevné sladění s jinými čistícími zónami
- Vhodný pro nejvyšší zátěž v občanské výstavbě



1521 | Alpine peak LRV 10% 1520 | desert sand LRV 7% 1525 | prairie dusk LRV 5% 1518 | rainforest LRV 3%



1515 | storm cloud LRV 4% 1517 | ocean spray LRV 2% 1530 | midnight shadow LRV 1% 1513 | savanna sunset LRV 1%

# Kde *estetický* vzhled je *nejvyšší* prioritou

## coral® luxe

Se svým luxusním vzhledem a výškou vlasu možná Coral Luxe ani nepůsobí na první pohled jako klasická čisticí zóna, ale ve skutečnosti se jedná o vysoce účinné řešení čisticí zóny pro lehké a středně zatížené prostory, kde estetický vzhled je nejvyšší prioritou. Coral Luxe je především určen pro esteticky laděné vstupní prostory, jako jsou vstupní haly, chodby a prostory recepce. Díky svému luxusnímu vzhledu a pocitu na dotyk splývá tato nenápadná ochrana vůči nečistotám a vlhkosti s ostatními koberci v budově. Čisticí zóna Coral Luxe absorbuje maximum vlhkosti z podrážek obuvi a skrývá ulpělé nečistoty uvnitř hustého vlasu. Příze, použitá pro výrobu čisticí rohože Coral Luxe, byla vybrána pro svou vysokou životnost a dlouhodobé zachování vzhledu.

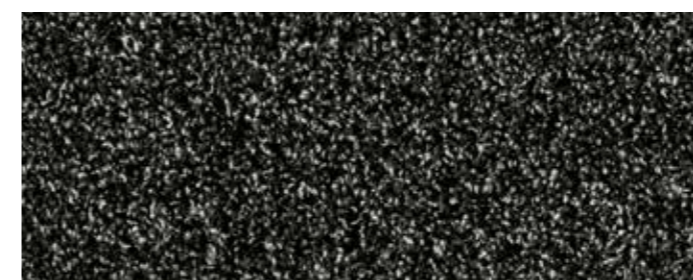
- Komfortní a měkký na dotyk
- Nabízí účinnou absorpci vlhkosti a nečistot
- Rychle schne pro maximální funkčnost
- Splňuje podmínky nejvyšší třídy požární odolnosti B<sub>fl</sub>-s1
- Luxusní a elegantní vzhled



Mnoho výrobků Coral je dostupných také v FR verzi pro oblasti s požárními parametry.

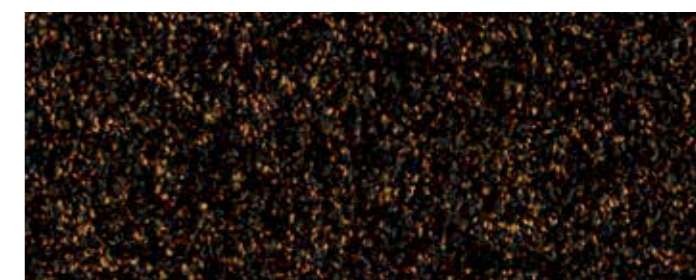


2911 | diamond



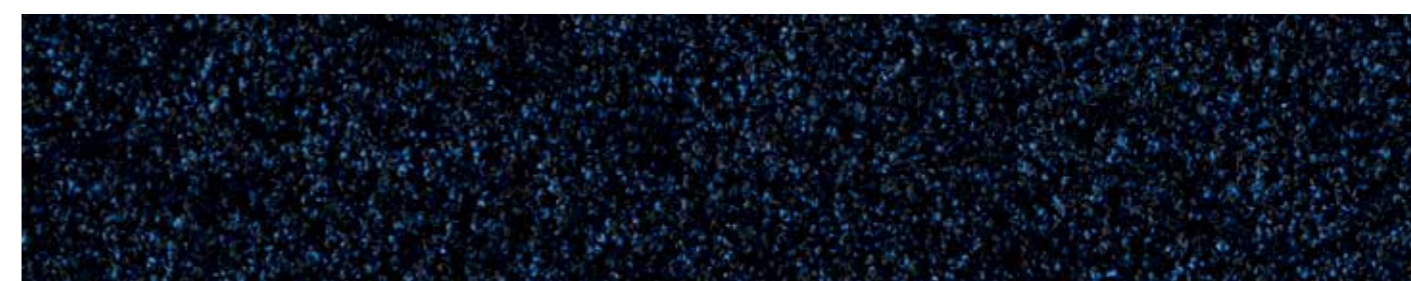
2915 | topaz

LRV 5%



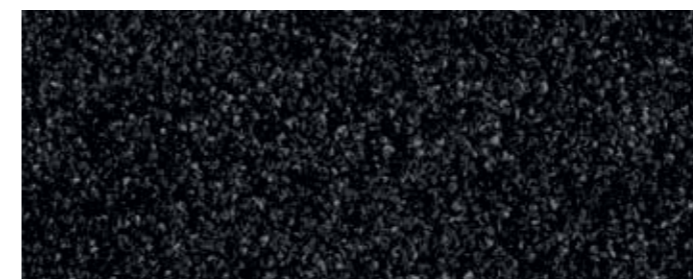
2916 | garnet

LRV 2%



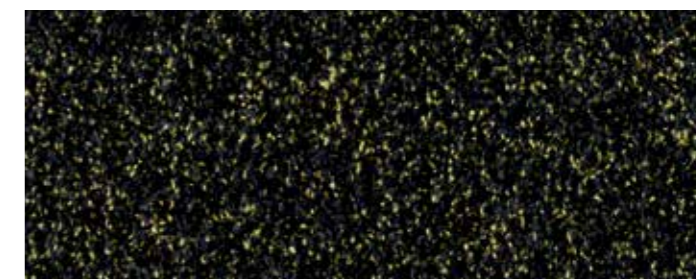
2917 | sapphire

LRV 2%



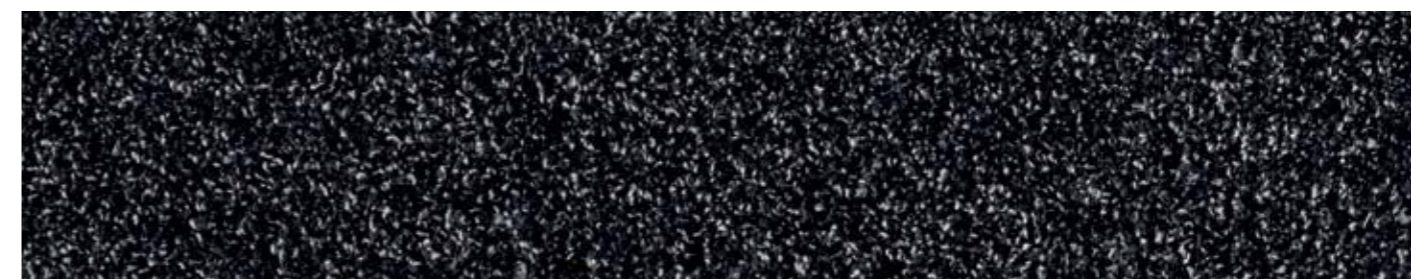
2910 | onyx

LRV 2%



2912 | citrine

LRV 3%



2911 | diamond

LRV3%

# Když je *cena* klíčová



ČTVERCE

coral classic a coral brush jsou k dispozici ve čtvercích pro zvýšení flexibility a snížení odpadu při instalaci.

## coral® bright

Pokud je váš rozpočet omezený, a přesto chcete dobrou čistící zónu, doporučujeme vám vybrat si kolekci Coral Bright. Barvy jsou opravdu zářivé a vašemu vstupnímu prostoru nabídnou oživení. Coral Bright funguje nejlépe v oblastech, kde je největším problémem vlhkost, a zároveň je nízký počet osob, které přes rohož projdou. Pak je Coral Bright pro vás skvělé řešení.

- Komfortní a měkký na dotyk
- Vhodné pro vstupy s nízkým až středním zatížením
- Atraktivní barvy



VYROBENY S VYUŽITÍM **100%** ZELENÉ ELEKTRINY Z OBNOVITELNÝCH ZDROJŮ

Používáme pouze elektřinu z obnovitelných zdrojů – součást našeho přísného systému řízení ochrany životního prostředí, kde jsme získali certifikaci podle normy ISO 14001.



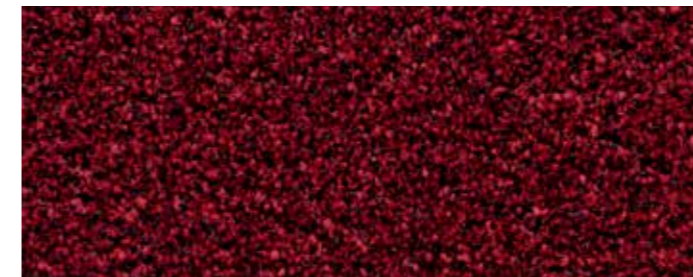
2604 | virgin sand

LRV 10%



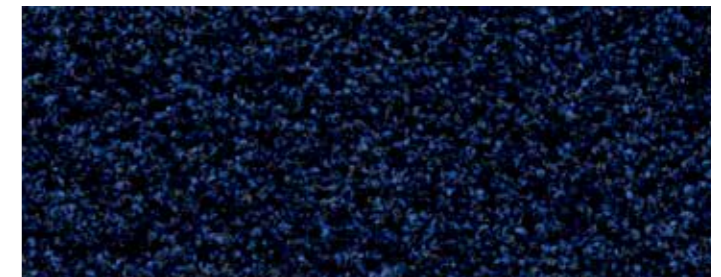
2608 | fresh grass

LRV 11%



2603 | vivid earth

LRV 3%



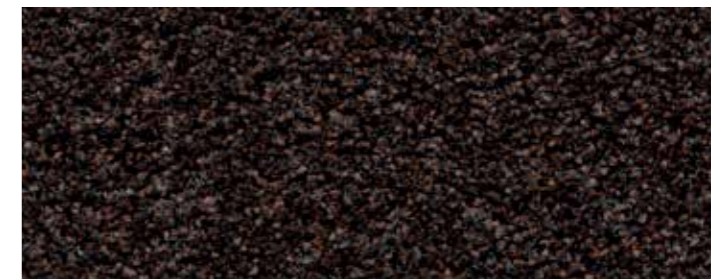
2607 | deep water

LRV 3%



2610 | cold lava

LRV 2%



2606 | fine peat

LRV 2%

# Odolný a nekompromisní v odstranění špíny

## coral® grip

Chcete znát tajemství, jak udržet vaše interiéry čisté i za situace, kdy se vám to zdá zcela nemožné? Neinstalujte vstupní čistící zónu pouze dovnitř, ale začněte s ní již venku, čímž odstraníte největší částice špíny dřív, než vaši návštěvníci vůbec překročí práh budovy. Coral Grip je univerzální netkanou čistící rohoží pro venkovní i vnitřní použití vyráběnou ve variantě pro střední zátěž (MD, Medium Duty) a těžkou zátěž (HD, Heavy Duty). Coral Grip má otevřenou a propustnou strukturu bez rubové úpravy. Nicméně může být vyroben také s vinylovou rubovou vrstvou Everfort, čímž je pak čistící zóna nepropustná. A pokud jsou podmínky opravdu náročné, pak je k dispozici náš výrobek Coral Grip HD, který má patentovaný reliéfní design a odolná, pružná vinylová vlákna zajišťující co nejúčinnější odstranění nečistot.

- Obsahuje granulát pro maximální protikluznost
- Odstraní nejhorší špínu dřív, než může proniknout dovnitř
- Pomáhá ochránit přívětivé interiérové prostory již z ulice
- Vhodný pro nejvyšší zátěž v občanské výstavbě
- Ideální řešení pro venkovní i vnitřní vstupní prostory



otevřená struktura  uzavřená struktura

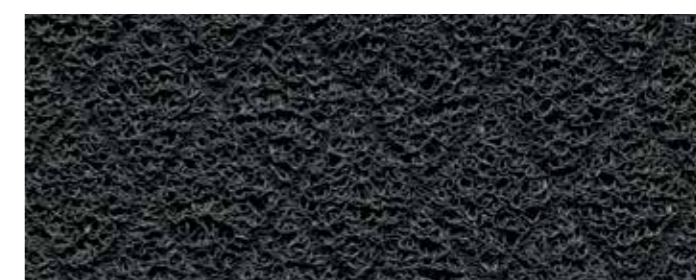


6940 | MD



6920 | MD | stone

LRV 7%

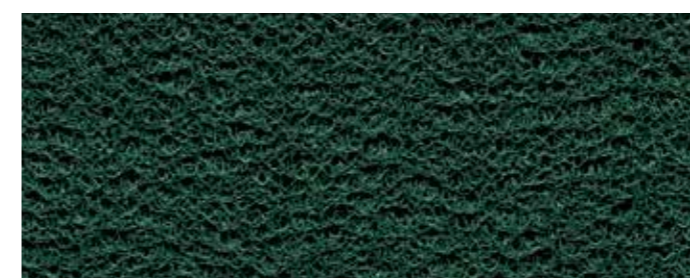


6140 | HD



6120 | HD | stone

LRV 6%

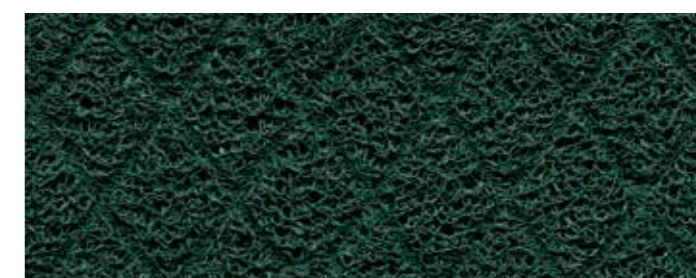


6948 | MD



6928 | MD | grass

LRV 6%

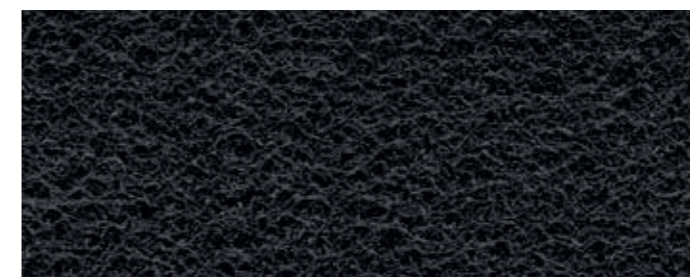


6148 | HD



6128 | HD | grass

LRV 5%

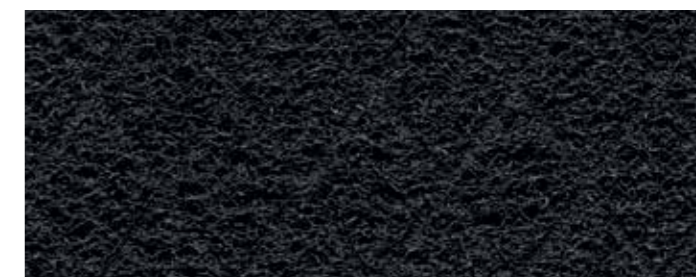


6950 | MD



6930 | MD | ink

LRV 2%

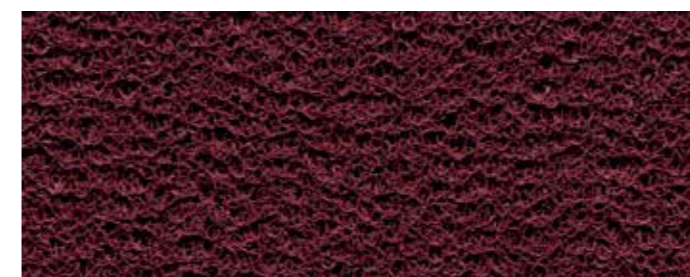


6150 | HD



6130 | HD | ink

LRV 2%

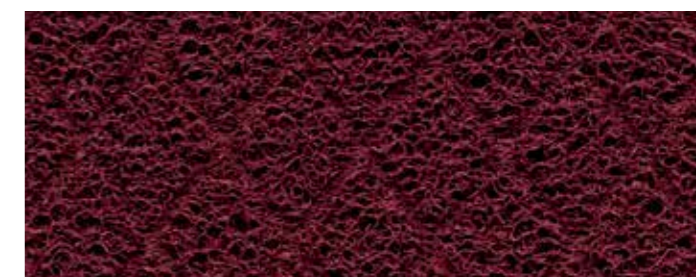


6943 | MD



6923 | MD | wine

LRV 5%



6143 | HD



6123 | HD | wine

LRV 5%

# Vynikající vzhled zaručuje vřelé přivítání

## coral® logo

Společnost Forbo nabízí možnost zakázkové výroby tištěných nebo řezaných čistících rohoží vyrobených na míru přesně podle vašich specifikací, což vám zajistí individualitu a unikátní odlišnost od ostatních. Naše kolekce Coral Logo nabízí celou škálu zářivých atraktivních barev. V závislosti na barevném odstínu a designu vaší korporátní identity, si můžete vybrat mezi variantou tištěné rohože nebo variantou laserem řezaným vloženým logem. Kolekce Coral Logo je navržena ve stejném standardu kvality jako všechny ostatní produkty Coral, což znamená, že zadržuje vlhkost i špínu a uchová si svůj vzhled po celá léta.

### Tištěné rohože s logem

- Vynikající vizuální kvalita a zářivé, atraktivní barvy
- Perfektní pro komplikované vzory obsahující vícebarevné odstíny
- Vyberte si jakoukoliv barvu z nabízené palety nebo odpovídající vzorníku RAL či Pantone
- Dobře přilne k podlaze, neposouvá se díky těžké vinylové rubové straně
- Trvanlivá a vysoce odolná vůči slunečnímu záření
- Vynikající funkční vlastnosti – dokonalé odstranění nečistot z obuvi
- Vyrábí se bezftalátovou technologií

### Laserem řezané vkládané rohože s logem

- Ideální pro vysoké zatížení a maximální funkční vlastnosti
- Vyberte si jakoukoliv barvu ze standardní kolekce Forbo Coral® pro podklad a barvy loga
- Vynikající funkční vlastnosti díky použití vysokého standardu kvality výrobků Coral
- Snadná kombinace vložených log do rozměrnějších instalací produktů Coral
- Vyrábí se bezftalátovou technologií



## Další vstupní čisticí zóny

### coral® tiles

Čtverce Coral nabízejí flexibilitu, která přichází s formátem čtverců 50x50 cm. Použitím čtverců Coral můžete snížit odpad v podobě odřezků a současně zrychlíte instalaci. To je zvláště důležité v případech, kdy je třeba brát na zřetel čas odstávky, nebo otvírací dobu obchodu. Kromě zvýšené flexibility při pokládce modulární formát čtverců také dovoluje snadnější manipulaci a skladování.

Čtverce Coral jsou dostupné ve všech barvách řady Coral Classic a Coral Brush. Barevné odstíny obou řad lze vzájemně kombinovat pro vytvoření velmi funkčních a současně i na pohled atraktivních vstupních prostor. Čtverce Coral pak nabízí stejné funkční vlastnosti jako čisticí zóny Coral Classic a Coral Brush dodávané v rolích. Čtverce lze pokládat na široký pás nebo do šachovnice.



### coral® click (Podlaha pro rychlou instalaci)

Coral Click je výjimečně všestranný modulární systém rohoží, který lze sestavit na místě. Spojovací mechanismus se jednoduše „zaklapne“ dohromady pomocí ocelového kladívka. Dílce jsou dodávány ve formátech spojovatelných dílců 24 x 24 cm. Každá krabice obsahuje 24 dílců, které postačí na pokrytí plochy 1,37 m<sup>2</sup>.

Standardně nabízené textilní pásy jsou z pěti nejoblíbenějších barev řady Coral Brush. Kromě toho je nabízen i samotný PVC čtverec (7828/7838), který lze použít jako obvodovou výplň rohoží s vloženými pásy nebo i jako počáteční rohož, která odstraní hrubé nečistoty z podrážek obuvi.

- Modulární systém rohoží
- Výjimečně snadná instalace, manipulace a skladování
- K dispozici v tloušťkách 12 mm a 17 mm
- Uzavřená konstrukce zabraňuje zachycení podpatku
- Textilní pásek Coral Brush je vyroben ze 100% recyklované příze ECONYL®
- Dokonale se kombinuje s kolekcí pásů a dílců Coral Brush
- Široká škála možností instalace pro lepší vzhled



### Nuway®

Společnost Forbo Flooring Systems rovněž vyrábí pevné vstupní čisticí systémy Nuway. Kolekce Nuway vám nabízí široký sortiment pevných rohoží vyrobených přesně na míru vstupnímu prostoru. Tento systém odolá těžkému opotřebení a stojí v první linii ochrany vůči špíně a vlhkosti. Nabízíme rovněž vkládané proužky textilních zón Coral, s jejichž pomocí je možné barevně sladit pevné čisticí prvky systému Nuway s textilní čisticí zónou a vytvořit tak účinný, integrovaný systém pro celý vstupní prostor.

Podrobnější informace o našich vstupních čisticích systémech Nuway naleznete na internetové stránce: [www.forbo-flooring.cz/nuway](http://www.forbo-flooring.cz/nuway)



### Pro-Fit Quattro (Podlaha pro rychlou instalaci)

Pro naše dílce Coral jsme vyvinuli speciální způsob instalace, který vám pomůže dílce udržet na místě. Na rozích se položí čtverečky se suchým zipem, které drží dílce pohromadě. Tímto způsobem lze čtverce instalovat na volno a pokládka samotná probíhá ještě rychleji. Skladem jsou dvě barvy z řady Brush a dvě položky Classic, které mají podložku Pro-Fit Quattro. Jiné barvy jsou na vyžádání.



## Technické specifikace Coral

		<b>Coral Classic</b>	<b>Coral Brush</b>	<b>Coral Duo</b>	<b>Coral Welcome</b>
Oblast použití		Vysoká komerční zátěž	Vysoká komerční zátěž	Vysoká komerční zátěž	Vysoká komerční zátěž
Barvy		12	14	6	8
Design		vícebarevný	jednobarevný	žebrovaný	vícebarevný lineární
Celková tloušťka	ISO 1765	přibližně 9 mm, Podlaha pro rychlou pokládku přibližně 10 mm	přibližně 9 mm, Podlaha pro rychlou pokládku přibližně 10 mm	přibližně 9 mm	přibližně 9 mm
Dostupné v šířkách rolí s 2,5 cm okrajem z každé strany		105 cm, 155 cm, 205 cm	105 cm, 155 cm, 205 cm	205 cm	205 cm
Dostupná délka rolí		27,5 m	27,5 m	27,5 m	27,5 m
Dostupné ve čtvercích		50x50 cm / 12 v balení / 3 m <sup>2</sup>	50x50 cm / 12 v balení / 3 m <sup>2</sup>		
Dostupné ve čtvercích pro rychlou pokládku		50x50 cm / 12 v balení / 3 m <sup>2</sup>	50x50 cm / 12 v balení / 3 m <sup>2</sup>		
Velikost rohoží včetně 2,5 cm okraje na každé straně		55x90 cm, 90x155 cm, 135x205 cm, 205x300 cm	55x90 cm, 90x155 cm, 135x205 cm, 205x300 cm		105x155 cm
Absorpce zvuku	ISO 354	α <sub>w</sub> = 0.25 (H) Rychle položitelné dílce	α <sub>w</sub> = 0.25 (H) Rychle položitelné dílce		
Redukce kročejového hluku	ISO 10140-3	ΔL <sub>w</sub> 29 dB (Rychle položitelné dílce)	ΔL <sub>w</sub> 29 dB (Rychle položitelné dílce)		
Barevná stálost na světle	EN ISO 105/B02	7-8	≥ 5	≥ 5	7
Stupně barevné stálosti					
Odírání	EN ISO 105/X12	4-5	5	4-5	5
Voda	EN ISO 105/E01	4-5	4-5	4-5	4-5
Mořská voda	EN ISO 105/E02	4-5	4-5	5	4-5
Skvrny od vody	EN 1307 příloha G	4-5	5	5	5
Čistící prostředky	BS 1006	4-5	4-5	4-5	4-5
Organická rozpouštědla	EN ISO 105/X05	4-5	4-5	4-5	4-5
Způsob/typ výroby		Probarvený, 5/32"střížené vlákno	Vpichované, 5/32"střížené vlákno	Vpichované, 5/32"střížené vlákno	Probarvený, 5/32"střížené vlákno
Materiál vlákna		plně probarvený polyamid	regenerovaný polyamid ECONYL®	regenerovaný polyamid ECONYL® plně probarvený polyamid	regenerovaný polyamid ECONYL®
Nosná vrstva		netkaný polyester	netkaný polyester	netkaný polyester	100% recyklovaný netkaný polyester
Rubová vrstva - vinyl bez ftalátů		EVERFORT vinyl	EVERFORT vinyl	EVERFORT vinyl	EVERFORT vinyl
Celková hmotnost	ISO 8543	přibližně 4000 g/m <sup>2</sup>	přibližně 4050 g/m <sup>2</sup>	přibližně 3800 g/m <sup>2</sup>	přibližně 3950 g/m <sup>2</sup>
Celková hmotnost čtverce	ISO 8543	přibližně 4100 g/m <sup>2</sup> (Fast Flooring přibližně 5000 g/m <sup>2</sup> )	přibližně 4100 g/m <sup>2</sup> (Fast Flooring přibližně 5000 g/m <sup>2</sup> )		
Hmotnost použitých vláken	ISO 8543	přibližně 870 g/m <sup>2</sup>	přibližně 920 g/m <sup>2</sup>	přibližně 670 g/m <sup>2</sup>	přibližně 750 g/m <sup>2</sup>
Tloušťka vlákna	ISO 1766	přibližně 7 mm	přibližně 7 mm	přibližně 6 mm	přibližně 6,3 mm
Hustota vlákna	ISO 8543	0.100 g/cm <sup>3</sup>	0.105 g/cm <sup>3</sup>	0.095 g/cm <sup>3</sup>	0.111 g/cm <sup>3</sup>
Počet vpichů	ISO 1763	přibližně 61.500/m <sup>2</sup>	přibližně 58.000/m <sup>2</sup>	přibližně 32.000/m <sup>2</sup>	přibližně 79.300/m <sup>2</sup>

Všechny výrobky Coral splňují požadavky normy EN 14041: 2004, vyjma rohoží a běhounů.

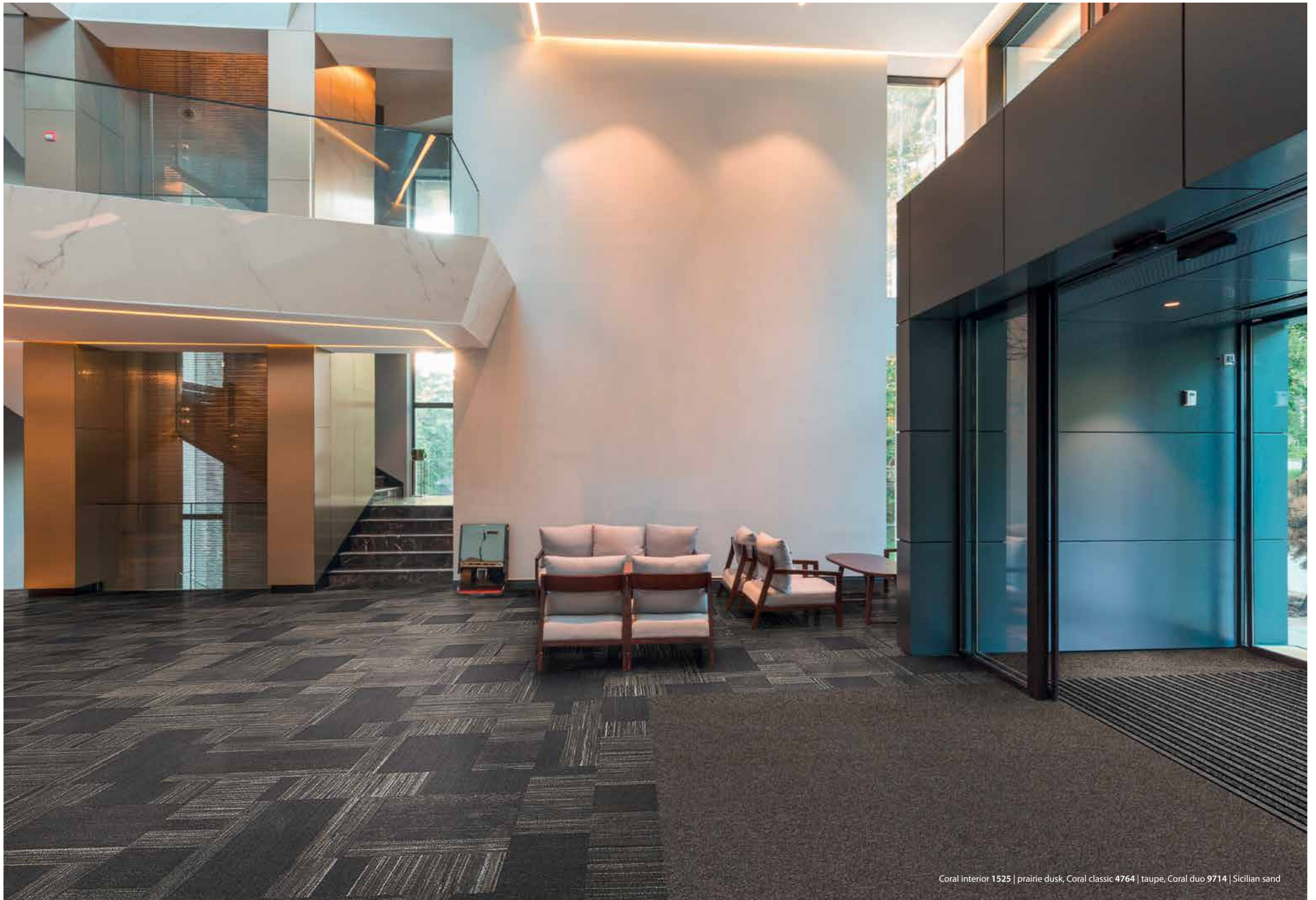
CE	DoP	1300147-DoP-004 1300150-DoP-107 (čtverce)	1300147-DoP-004 1300150-DoP-107 (čtverce)	1300147-DoP-004	1300147-DoP-004
	Reakce na oheň	EN 13501-1	B <sub>1</sub> -s1, G, NCS	B <sub>1</sub> -s1, G, NCS	B <sub>1</sub> -s1, G, NCS
	Protikluznost	EN 13893	μ > 0.30	μ > 0.30	μ > 0.30
	Elektrostatický náboj	ISO 6356	≤ 2 kV	≤ 2 kV	≤ 2 kV

	<b>Coral Luxe</b>	<b>Coral Interior</b>	<b>Coral Bright</b>	<b>Coral Grip HD</b>	<b>Coral Grip MD</b>
Oblast použití	Lehká komerční zátěž	Vysoká komerční zátěž	Střední komerční zátěž	Vysoká komerční zátěž	Vysoká komerční zátěž
Barvy	6	8	6	4	4
Design	jednobarevný	náhodný vzor kombinace lineárního a jednobarevného	jednobarevný	3-rozměrná vzájemně propojená vlákna	3-rozměrná vzájemně propojená vlákna
Celková tloušťka	přibližně 8.5 mm	přibližně 10 mm	přibližně 8.5 mm	otevřená přibližně 16 mm, s rubovou vrstvou přibližně 17 mm	otevřená přibližně 11 mm, s rubovou vrstvou přibližně 12 mm
Dostupné v šířkách rolí s 2,5 cm okrajem z každé strany	105 cm, 205 cm		90 cm, 130 cm, 200 cm	122 cm (otevřená), 127 cm (uzavřená)	122 cm (otevřená), 127 cm (uzavřená)
Dostupná délka rolí	20 m		27,5 m	přibližně 10 m	přibližně 15 m
Dostupné ve čtvercích		50x50 cm a 100x25 cm / 6+6 v balení / 3 m <sup>2</sup>	50x50 cm / 12 v balení / 3 m <sup>2</sup>		
Dostupné ve čtvercích pro rychlou pokládku					
Velikost rohoží včetně 2,5 cm okraje na každé straně	105x155 cm, 135x205 cm		60x90 cm, 90x150 cm	60x90 cm (otevřená)	60x90 cm (otevřená)
Absorpce zvuku		α <sub>w</sub> = 0.20 (H)			
Redukce kročejového hluku		ΔL <sub>w</sub> 28 dB			
Barevná stálost na světle	8	≥ 5	7	7	7-8
Stupně barevné stálosti					
Odírání	4-5	4-5	4-5	4-5	4-5
Voda	4-5	5	4-5	5	5
Mořská voda	4-5	4-5	4-5	5	5
Skvrny od vody	5	5	5	5	5
Čistící prostředky	4	4-5	4-5	5	5
Organická rozpouštědla		4-5	4-5	4-5	4-5
Způsob/typ výroby	Vpichované, 5/32"střížené vlákno	Vpichované, 5/32"střížené vlákno	Vpichované, 5/32"střížené vlákno	Netkaná čistící rohož s reliéfem	Netkaná čistící rohož
Materiál vlákna	plně probarvený polyamid	regenerovaný polyamid ECONYL® plně probarvený polyamid	plně probarvený regenerovaný polyamid ECONYL®	plně probarvený vinyl s protikluzným granulátem	plně probarvený vinyl s protikluzným granulátem
Nosná vrstva	netkaný polyester	netkaný polyester	netkaný polyester		
Rubová vrstva - vinyl bez ftalátů	EVERFORT vinyl	EVERFORT vinyl	EVERFORT vinyl	Otevřená struktura nebo s vinylovou rubovou stranou EVERFORT	Otevřená struktura nebo s vinylovou rubovou stranou EVERFORT
Celková hmotnost	přibližně 4100 g/m <sup>2</sup>		přibližně 4200 g/m <sup>2</sup>	přibližně 5500 g/m <sup>2</sup> (otevřená) přibližně 8100 g/m <sup>2</sup> (uzavřená)	přibližně 3500 g/m <sup>2</sup> (otevřená) přibližně 6500 g/m <sup>2</sup> (uzavřená)
Celková hmotnost čtverce		přibližně 4150 g/m <sup>2</sup>	přibližně 4250 g/m <sup>2</sup>		
Hmotnost použitých vláken	přibližně 1000 g/m <sup>2</sup>	přibližně 970 g/m <sup>2</sup>	přibližně 1070 g/m <sup>2</sup>		
Tloušťka vlákna	přibližně 5,5 mm	přibližně 6 mm	přibližně 5,8 mm		
Hustota vlákna	0.140 g/cm <sup>3</sup>	0.100 g/cm <sup>3</sup>	0.160 g/cm <sup>3</sup>		
Počet vpichů	přibližně 93.000/m <sup>2</sup>	přibližně 58.000/m <sup>2</sup>	přibližně 112.900/m <sup>2</sup>		

1300147-DoP-004	1300150-DoP-107	1300147-DoP-004 1300150-DoP-107 (čtverce)	1300118-DoP-004	1300118-DoP-004
B <sub>1</sub> -s1, G, NCS	B <sub>1</sub> -s1, G, NCS	B <sub>1</sub> -s1, G, NCS	B <sub>1</sub> -s1, G, NCS (s rubovou stranou)	B <sub>1</sub> -s1, G, NCS (s rubovou stranou)
μ > 0.30	μ > 0.30	μ > 0.30	μ > 0.30	μ > 0.30
≤ 2 kV	≤ 2 kV	≤ 2 kV	≤ 2 kV	≤ 2 kV

Všechny prodejní organizace Forbo Flooring Systems po celém světě mají certifikovaný systém řízení jakosti podle normy ISO 9001. Všechny výrobní závody Forbo Flooring Systems mají certifikovaný systém environmentálního managementu v souladu s normou ISO 14001. Posuzování životního cyklu (LCA) produktů Forbo Flooring Systems je popsáno v jednotlivých prohlášeních Environmental Product Declarations (EPD), které lze nalézt na našich webových stránkách.





Coral interior 1525 | prairie dusk, Coral classic 4764 | taupe, Coral duo 9714 | Sicilian sand

Forbo Flooring Systems je součástí skupiny Forbo Group, světového lídra v oblasti podlahových krytin, lepidel a pásových systémů. Nabízí celou řadu podlahovin pro komerční i bytové použití. Vysoce kvalitní linoleum, vinyly, koberce, sametový vinyl a vstupní podlahové systémy kombinují funkčnost, barevnost i design a přinášejí tak komplexní řešení pro každý interiér.



Forbo s.r.o.  
Novodvorská 994  
142 21 Praha 4  
Česká republika  
Tel.: + 420 239 043 011  
info.cz@forbo.com  
www.forbo-flooring.cz

236260/102021

Sledujte nás



creating better environments

**forbo**

FLOORING SYSTEMS